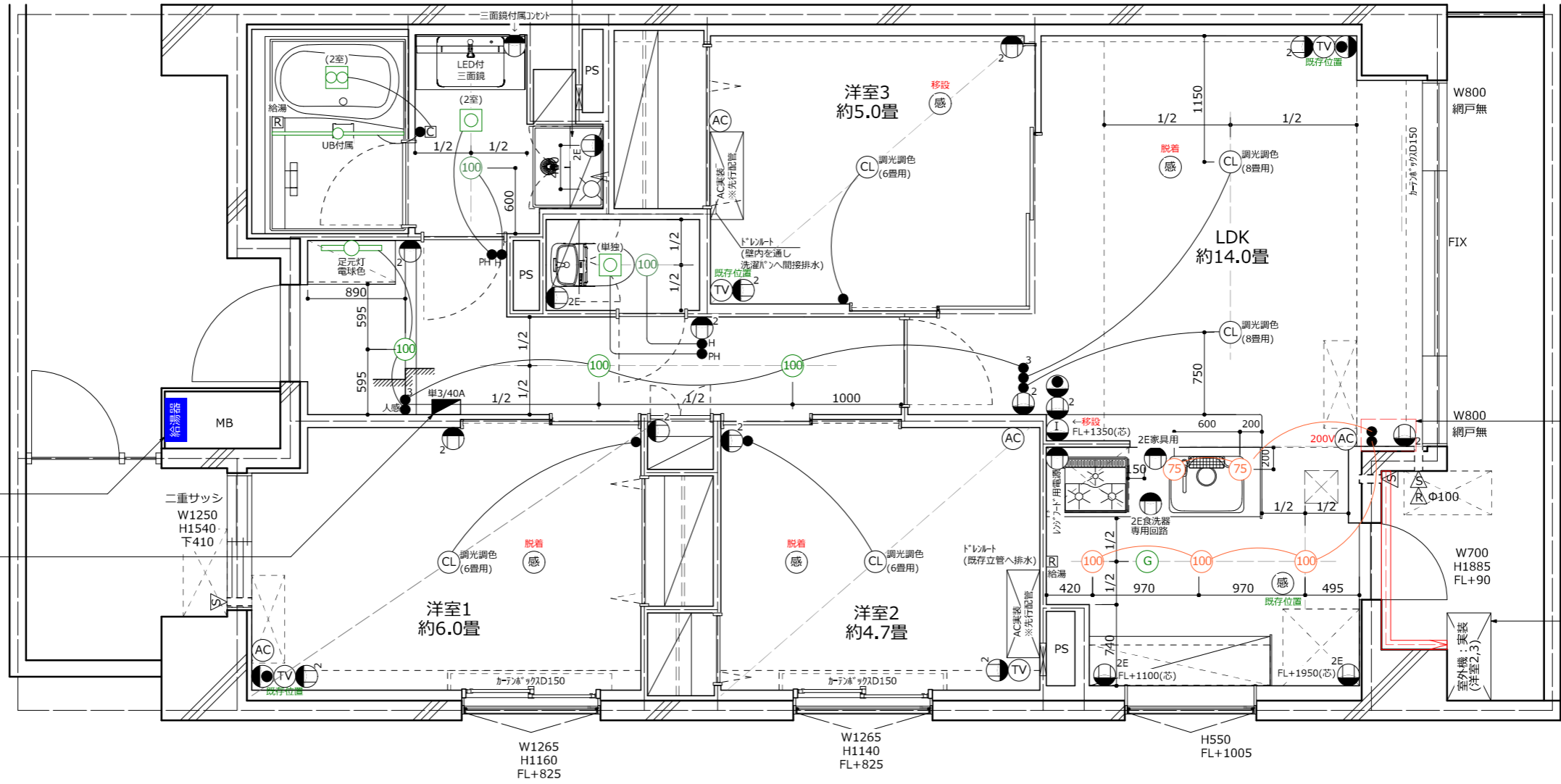


本図面は各部の設備を簡略的に表現したものであり、
図面形状と現況が異なる場合があります。
その場合は現況を優先します。

・単水栓：H=1400(芯)
・洗濯機用電源：H=1400(芯)
※それぞれ防水パッキン上端から

コンセント	シーリングライト
2口コンセント	ブラケットライト
アース付コンセント	ダウンライト
エアコン用コンセント	ベースライト
TVアウトレット	ローゼット
TELコンセント	ペンダントライト
スイッチ	スリーブ
3路スイッチ	レジスター
人感センサー付スイッチ	給湯リモコン
パワースイッチ(入/赤、切/無)	浴室乾燥機コントローラ
換気スイッチ(入/無、切/緑)	換気扇
パワースイッチ(入/赤、切/緑)	換気扇吸気口
インターホン	自動火災報知設備 運動感知器
ガスコンセント	住宅用火災警報器
CATV CATV飛び込み位置	ガス検知器
分電盤	単水栓
非常ボタン	混合水栓



・給湯器：交換
追焚付24号

・分電盤：交換
(単3,40A,蓋あり,予備回路1回路以上)

・スイッチ、コンセント設置可能か
ポットが追加確認

・エアコン架台(2段用)：交換
・配管は勝手口下を通す。
配管部分には、踏んだり乗らないよう
注意書きをデブラで貼り付ける。

※各種寸法

- ・コンセント：FL+250(芯)
- ・スイッチ：FL+1200(芯)

- 給湯器：交換
- ダウンライトは「電球色」、橙色は「温白色」
- 着工後TVハル確認 (57db以上)
- 給気レジスターはすべて交換
NASTA：KS-8955PR (φ75用)
- ACアダプタはすべて交換
- スイッチ、コンセント：Panasonicエクスプレス(スクエア)

顧客名	リノベーション株式会社			電気図			現場責任者	確認印
現場住所	神奈川県横浜市都筑区北山田2-2-11	TEL 045-620-2031	専有面積	DATE	SCALE	製図	確認印	
管理会社	KSビル3F	FAX 045-620-2032	67.12㎡	0000/00/00	1/50			